

النشرة الإلكترونية الشهرية للمجلس

تصدر عن المجلس التصديري للحاصلات الزراعية

العدد الثامن و العشرون

ابريل 2016

Monthly e-newsletter of the Council

Published by Agricultural Export Council

Twenty Eighth issue

Apr 2016

Start
البداية

AEC monthly news



موجز النشرة

تعديل الحدود القصوى المسموح بها بالنسبة لبعض المبيدات

بيان مقارنة لإجمالي صادرات الحاصلات الزراعية المصرية آخر موسمين خلال الفترة من بداية سبتمبر إلى نهاية ابريل

بيان مقارنة صادرات الحاصلات الزراعية موزع على أهم الأصناف آخر موسمين خلال الفترة من سبتمبر إلى نهاية ابريل

بيان مقارنة صادرات الحاصلات الزراعية موزع على التكتلات الجغرافية آخر موسمين خلال الفترة من سبتمبر إلى نهاية ابريل

بيان مقارنة صادرات الحاصلات الزراعية موزع على أهم الدول آخر موسمين خلال الفترة من سبتمبر إلى نهاية ابريل

إعادة تشكيل مجلس إدارة المجلس التصديري للحاصلات الزراعية

الخطط اللازمة لتحسين سلسلة الإمداد

تنظيم مركز التجارة الدولي بجنيف (منتدى تنمية الصادرات) لعام 2016

خدمات إتحاد المصدرين

غرفة التحكيم الإيطالية

عدد من الدراسات التسويقية بخصوص سوق الصين و النمسا

مجموعة من المستوردين الروس للحاصلات الزراعية

مشاكل التصدير إلى نيجيريا و إريتريا

معرض الهند

عدد من الدراسات التسويقية للسوق « المغربي و الجزائري و الأثيوبي و غيرها »

بيانات بمجموعة من المستوردين لدول مختلفة



إعادة تشكيل مجلس إدارة المجلس التصديري للحاصلات الزراعية

يرجى التفضل بالعلم بأنه قد صدر قرار معالي وزير التجارة والصناعة رقم 284 لسنة 2016 بتاريخ 2016/4/2 ، بإعادة تشكيل مجلس إدارة المجلس التصديري للحاصلات الزراعية ، نظراً لقيام السيد المهندس/علي حلمى عيسى بتقديم إستقالته من منصب رئيس المجلس لأسباب شخصية. وقد صدر القرار بتكليف السيد الأستاذ/ عبد الحميد دمرداش برئاسة المجلس.

والمجلس إذ يتمني خالص التوفيق والنجاح لمجلس الإدارة الجديد برئاسة السيد الأستاذ/ عبد الحميد دمرداش، و يتقدم المجلس بجزيل الشكر والتقدير للسادة أعضاء مجلس الإدارة السابقين وعلي رأسهم السيد المهندس/ علي حلمي عيسى ،علي ما بذلوه من مجهودات لخدمة قطاع التصدير الزراعى خلال الفترة الماضية.



الخطط اللازمة لتحسين سلسلة الإمداد

يرجى التفضل بالعلم بأن وزارة التجارة والصناعة بالتعاون مع المجلس قد قامت بعمل دراسة تحليلية لسلسلة الإمداد للصادرات الزراعية المصرية بدءاً من إستلام المنتج الخام و وصولاً للمستهلك النهائي في الأسواق الخارجية ، وتحديد أوجه الضعف في هذه السلسلة وإقتراح الخطط اللازمة لتحسين سلسلة الإمداد لضمان وصول المنتج إلي الأسواق الخارجية بأقصى سرعة وبالجودة المطلوبة ، ويتم تنفيذ هذه الدراسة من خلال برنامج تعزيز التجارة والأسواق. وقد رغب السادة القائمين على الدراسة موافاتهم بأهم المشاكل التي تواجه السادة المصدرين في سلسلة الإمداد مثل (مدى توافر البنية التحتية في الطرق - وسائل النقل ومدى توافرها - تكلفة النقل الداخلي - نوالين الشحن - تكاليف الطاقة داخل الموانئ - توافر الخطوط الملاحية للأسواق التصديرية - توافر فراغات الشحن الجوي المطلوبة - مدى توافر معدات المناولة داخل الموانئ والمطارات - حركة دخول الشحنات للموانئ - الدورة المستندية والأوراق المطلوبة لتصدير الشحنة) والإقتراحات الخاصة بتحسين هذه العملية والدور المطلوب من كل المشاركين في

هذه السلسلة والمعاونة المطلوبة من الدولة في هذا الشأن ، وذلك لعمل الدراسة اللازمة وقيام المجلس برفعها للوزارة للبدء الفوري في تنفيذ هذه التوصيات. وتم إبلاغ السادة الاعضاء بموافقتنا بالمقترحات و الشكاوى و الآراء في وقتها .



المجلس التصديري للحاصلات الزراعية
AGRICULTURAL EXPORT COUNCIL

تنظيم مركز التجارة الدولي بجنيف
(منتدى تنمية الصادرات) لعام 2016

ورد إلى المجلس خطاب من التمثيل التجاري المصري ، بشأن إفادتنا بتنظيم مركز التجارة الدولي بجنيف (منتدى تنمية الصادرات) لعام 2016 ، وذلك في سريلانكا يومي 12 ، 13 أكتوبر 2016 .
في حالة رغبة سيادتكم في الحصول على نسخة من نبذة عن المنتدى ، البرنامج المبدئي ، برنامج العمل علي مدار اليومين ، رابط إلكتروني لمزيد من المعلومات يرجى التواصل مع المجلس على :

aec@aecegypt.com

أو الإتصال على :

25283611 داخلي 104

على أن تكون الشركة مسدده اشتراك عام

2016



خدمات إتحاد المصدرين

ورد إلي المجلس خطاب من الإتحاد العام لمنتجي ومصدري الحاصلات البستانية يفيد بأن الإتحاد بصدد ربط المزارعين أعضاء الإتحاد بالسادة المصدرين لإنتاج المحاصيل المطلوبة بالخارج وبمستوي عالي من الجودة.

وقد أبدى الإتحاد رغبته في تلقي طلبات من السادة المصدرين بالمحاصيل التي يحتاجون إليها حتي يقوم الإتحاد بالربط بين الإنتاج وإحتياجات الأسواق، لمعاونة المزارعين في توفير تلك المحاصيل بالجودة المطلوبة وعمل تعاقدات مباشرة بينهم.

لذا في حالة رغبتكم التواصل مع الإتحاد في هذا الشأن برجاء التفضل بالتواصل مع السيد الأستاذ/ ياسر الخيال - مدير المعلومات التسويقية بالإتحاد لتجميع كافة الطلبات، وذلك علي النحو التالي:

تليفون: 01001145601

إيميل: ykhayyal@hotmail.com



غرفة التحكيم الإيطالية

يرجى التفضل بالعلم بورود خطاب من التمثيل التجاري ،
بشأن إفادتنا بعقد مكتبنا التجاري بميلانو مقابلة مع إتحاد
المحاسبين القانونيين في ميلانو ، الذي عرض خدمات
غرفة التحكيم التابعة للإتحاد لحل النزاعات بين الشركات
الأجنبية والإيطالية قبل اللجوء للمحاكم .

في حال رغبة سيادتكم الإطلاع على المعلومات
الخاصة بخدمات الغرفة وبيان الأتعاب التي
تتقاضاها في حالة الحصول عليها يرجى التواصل
مع المجلس على :

aec@aecegypt.com

أو الإتصال على : 25283611 داخلي: 104

على أن تكون الشركة مسددة لاشتراك المجلس

عام 2016



عدد من الدراسات التسويقية بخصوص سوق الصين و النمسا

يرجي التفضل بالعلم بأنه يتوافر لدي المجلس عدد من الدراسات التسويقية والتي قام التمثيل التجاري المصري بموافاتها ، وهي علي النحو التالي:-

- 1) دراسة تسويقية عن سوق البرتقال داخل السوق الصيني .
- 2) دراسة حول تطور أسعار الفواكه والخضروات في دولة النمسا .

لذا علي الشركة التي تريد الحصول علي أي من هذه الدراسات ، إفادتنا على الايميل التالي :

aec@aecegypt.com

أو الاتصال على :

25283611 داخلي 104

على أن تكون الشركة مسددة لإشتراك المجلس عن عام
2016



مجموعة من المستوردين الروس للحاصلات الزراعية

يرجى التفضل بالعلم بورود خطاب من مكتب التمثيل التجاري ، بشأن إفادتنا بمجموعة من المستوردين الروس للحاصلات الزراعية .

وعلي الشركة التي ترغب في التصدير لهذه الشركات التواصل معها مباشرة من خلال بيانات الإتصال ، مع إرسال صورة من عروض الأسعار لمكتبنا التجاري بموسكو، مع مراعاة تطبيق الشروط التي يتطلبها الجانب الروسي في إستيراد بعض المحاصيل الزراعية من مصر، وإتخاذ جميع التدابير اللازمة للحفاظ علي مستحفاتكم المالية .

يرجى التواصل مع المجلس على الإيميل التالي للحصول على نسخة من قائمة المصدرين:

aec@aecegypt.com

أو الإتصال على : 25283611 داخلي 104 .

على أن تكون الشركة مسددة لاشتراك المجلس عام

2016



مشاكل التصدير الى نيجيريا و ارتريا

في اطار التعاون بين المجلس و قطاع الاتفاقات التجارية و سعي المجلس لتسهيل و تطوير العملية التصديرية للحاصلات الزراعية و العمل على ازالة كل المعوقات امام التصدير الزراعي و طلب قطاع الاتفاقات التجارية عمل استطلاع راي لاعضاء المجلس عن المقترحات و المشكلات الخاصة بالتصدير الى نيجيريا و ارتريا فقد قام المجلس باستطلاع راي اعضاء بموافتنا بالمشكلات و المعوقات التي تواجههم عند التصدير الى نيجيريا و ارتريا و ذلك للعمل على ازلتها.



معرض الهند

خطاب من التمثيل التجاري ، بشأن إفادتنا بعقد
المعرض الزراعي 8th Agritech India & 8th India Foodex
والمقرر عقده خلال الفترة من
28-26 أغسطس 2016 بمركز المعارض الدولية
بمدينة بنجلور الهندية .

لمزيد من المعلومات الخاصة بالمعرض ، يرجى زيارة
الموقع الإلكتروني التالي:-

www.mediatoday.in

مجموعة من الدراسات التسويقية المختلفة
موسم 2015-2016
علماً بأن هذا المعرض لا يدخل ضمن المعارض
السنوية المدعومة من المجلس .





يرجى التفضل بالعلم بأنه يتوافر لدى المجلس عدد من الدراسات التسويقية و التي قام التمثيل التجاري المصري بموافقتها بها ، وهي على النحو التالي:

1. مذكرة بشأن موقف التبادل التجاري بين مصر و إندونيسيا عن الفترة من يناير / أكتوبر 2015 ، مقارنة بذات الفترة من عام 2012 – 2013 – 2014 .
 2. دليل المصدر المصري الى السوق المغربي.
 3. دليل المصدر المصري الى السوق الجزائري.
 4. دراسة تسويقية حول سوق الحاصلات الزراعية بالسوق الامراتي .
 5. قائمة بأهم الشركات الرومانية المستورده للنباتات الطبية و الأعشاب و التوابل و البذور.
 6. دليل المصدر المصري الى السوق الأثيوبي.
- لذا على الشركات التي تريد الحصول على أي من هذه الدراسات التواصل مع المجلس على الايميل التالي:

aec@aecegypt.com

أو الإتصال على : 25283611 داخلي : 104

على أن تكون الشركة مسددة إشترك المجلس لعام 2016 .

بيانات بمجموعة من المستوردين لدول مختلفة

بالتعاون مع مكاتب التمثيل التجاري ورد الى المجلس مجموعة من المستوردين لدول مختلفة ، وهي على النحو التالي:

1. بيان بأسماء و بيانات الإتصال الخاصة بالشركات الإندونيسية المستورده للتمور ، الفواكهة الطازجة و العنب ، الموالح .
2. بيان بأسماء و بيانات الإتصال الخاصة بالشركات النمساوية المستوردة للخضار و الفاكهة .
3. بيان بأسماء و بيانات الإتصال الخاصة بالشركات الفرنسية المستوردة للخضار و الفاكهة.
4. بيان بأسماء و بيانات الإتصال الخاصة بالشركات السويدية المستورده للتوابل و الأعشاب و البقوليات و اللب .

مع العلم أن التواصل سيكون مباشر مع المستورد من خلال بيانات الإتصال الخاصة بها ، مع إرسال صورة من عروض الاسعار لمكتبنا التجاري بدولة المستورد مع مراعاة تطبيق الشروط التي تتطلبها أي الدولة المستوردة في إستيراد بعض المحاصيل الزراعية من مصر ، و اتخاذ جميع التدابير اللازمة للحفاظ على مستحقاتكم المالية .

على الشركات التي ترغب في الحصول على هذه البيانات التواصل مع المجلس على الايميل التالي:

aec@aecegypt.com

او الإتصال المباشر على : 25283611 داخلي : 104
على أن تكون الشركة مسددة لاشتراك المجلس لعام 2016 .



تعديل الحدود القصوى المسموح بها بالنسبة لبعض المبيدات

يرجى التفضل بالعلم بأن التمثيل التجاري قد وافانا
باللائحة الاوروبية رقم 486/2016 الصادرة بشأن
تعديل الحدود القصوى المسموح بها بالنسبة لبعض
المبيدات في المنتجات الغذائية .

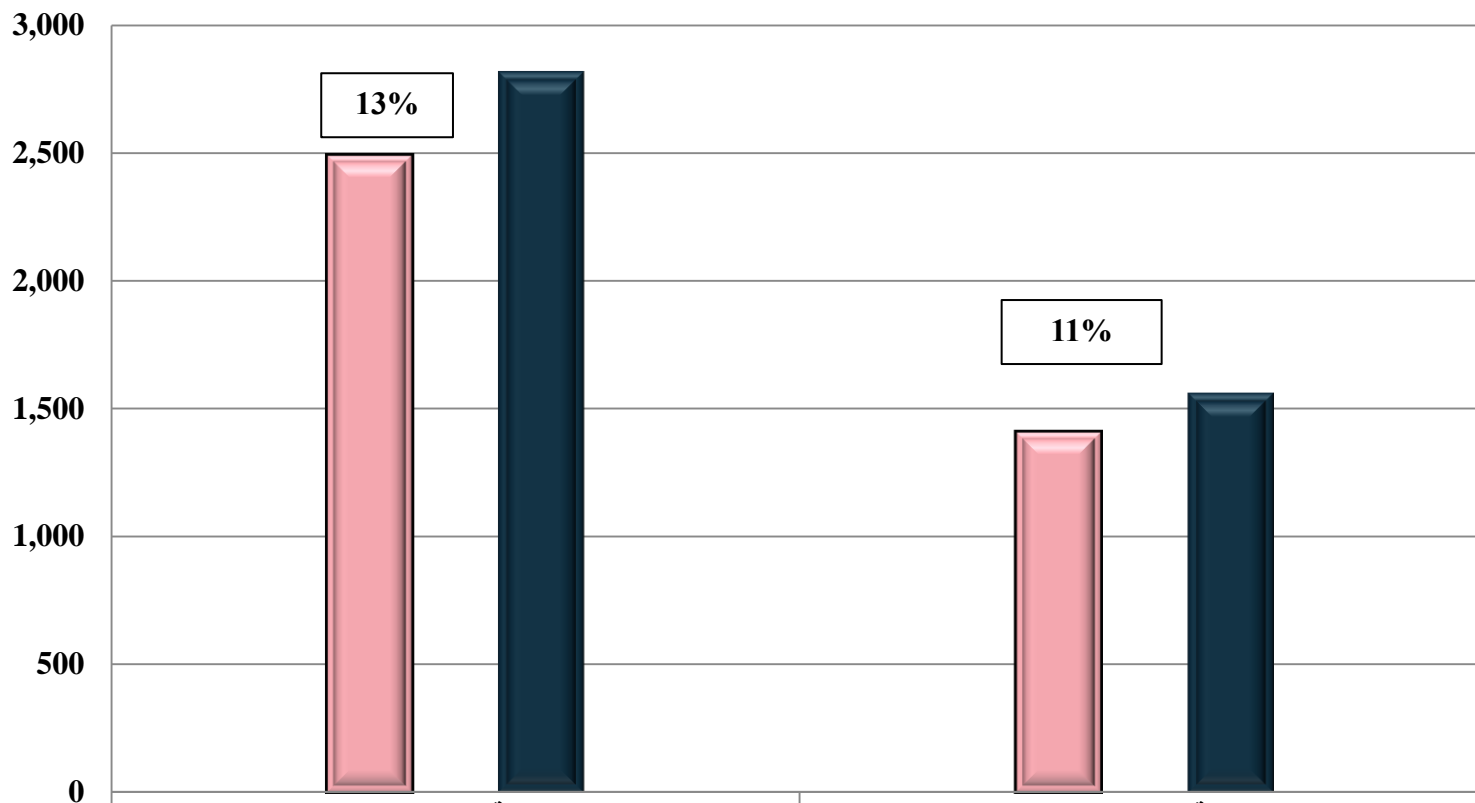
في حالة رغبة سيادتكم في الحصول على هذه
اللائحة التواصل مع المجلس على الايميل التالي:

aec@aecegypt.com

أو الإتصال المباشر على : 25283611 داخلي : 104
على أن تكون الشركة مسددة لاشتراك المجلس
لعام 2016.



بيان مقارنة لإجمالي صادرات الحاصلات الزراعية المصرية آخر موسمين خلال الفترة من بداية سبتمبر إلى نهاية أبريل



■ موسم 2015-2014
■ موسم 2016-2015

الكمية (1000 طن)

القيمة (مليون دولار)

المصدر/ مستودع بيانات التجارة الخارجية - الهيئة العامة للرقابة على الصادرات والواردات

بيان مقارنة صادرات الحاصلات الزراعية موزع على أهم الأصناف آخر موسمين
خلال الفترة من سبتمبر إلى نهاية ابريل

| م | الصنف | موسم 2015-2014 | | موسم 2016-2015 | | نسبة الزيادة و النقص % | |
|----|----------------------------|---|---|---|---|------------------------|--------|
| | | الكمية (ألف طن) القيمة (مليون دولار) | الكمية (ألف طن) القيمة (مليون دولار) | الكمية (ألف طن) القيمة (مليون دولار) | الكمية (ألف طن) القيمة (مليون دولار) | القيمة | الكمية |
| 1 | برتقال طازج | 1,005 | 378 | 1,178 | 461 | 17% | 22% |
| 2 | بصل | 235 | 98 | 459 | 191 | 95% | 96% |
| 3 | بطاطس | 492 | 184 | 321 | 148 | -35% | -20% |
| 4 | أرز | 94 | 40 | 130 | 57 | 38% | 42% |
| 5 | رمان طازج | 72 | 69 | 110 | 105 | 52% | 51% |
| 6 | فاصوليا جافة | 113 | 129 | 87 | 66 | -23% | -49% |
| 7 | طماطم طازجة | 84 | 58 | 82 | 53 | -2% | -7% |
| 8 | يوسفي | 35 | 18 | 53 | 28 | 50% | 54% |
| 9 | ليمون | 27 | 11 | 35 | 12 | 28% | 11% |
| 10 | زهور الاطف و نباتات الزينة | 25 | 43 | 34 | 52 | 38% | 21% |
| 11 | فراولة طازجة | 30 | 70 | 29 | 64 | -4% | -8% |
| 12 | فاصولياء خضراء | 27 | 37 | 28 | 36 | 4% | -2% |
| 13 | فول سودانى | 24 | 40 | 22 | 38 | -10% | -5% |
| | محاصيل اخرى | 231 | 239 | 255 | 255 | 11% | 7% |
| | الإجمالي | 2,494 | 1,412 | 2,821 | 1,566 | 13% | 11% |

المصدر/ مستودع بيانات التجارة الخارجية - الهيئة العامة للرقابة على الصادرات والواردات
الموسم التصديري يبدأ من شهر سبتمبر ويستمر حتى نهاية أغسطس العام التالي

بيان مقارنة صادرات الحاصلات الزراعية موزع على التكتلات الجغرافية آخر موسمين خلال الفترة من سبتمبر إلى نهاية ابريل

| م | التكتل | موسم 2015-2014 | | موسم 2016-2015 | | نسبة الزيادة و النقص % | |
|---|-----------------------------------|--------------------|-------------------------|--------------------|-------------------------|------------------------|------------|
| | | الكمية (ألف طن) | القيمة (مليون دولار) | الكمية (ألف طن) | القيمة (مليون دولار) | الكمية | القيمة |
| 1 | دول عربية | 1,262 | 750 | 1,472 | 804 | 17% | 7.3% |
| 2 | دول الإتحاد الأوروبي | 519 | 325 | 587 | 373 | 13% | 15% |
| 3 | دول أوروبية خارج الإتحاد الأوروبي | 536 | 232 | 453 | 202 | -16% | -13% |
| 4 | دول آسيا | 156 | 83 | 282 | 159 | 80% | 91% |
| 5 | دول إفريقيا | 14 | 10 | 17 | 12 | 21% | 19% |
| 6 | دول الأمريكتين و أستراليا | 7 | 12 | 10 | 17 | 60% | 35% |
| | الإجمالي | 2,494 | 1,412 | 2,821 | 1,566 | 13% | 11% |

المصدر/ مستودع بيانات التجارة الخارجية - الهيئة العامة للرقابة على الصادرات والواردات
الموسم التصديري يبدأ من شهر سبتمبر ويستمر حتى نهاية أغسطس العام التالي

بيان مقارنة صادرات الحاصلات الزراعية موزع على أهم الدول آخر موسمين خلال الفترة من سبتمبر إلى نهاية ابريل

| م | الصف | موسم 2015- 2014 | | موسم 2016-2015 | | نسبة الزيادة و النقص % | |
|----|--------------------------|-------------------|------------------------|-------------------|------------------------|------------------------|--------|
| | | الكمية (ألف طن) | القيمة (مليون دولار) | الكمية (ألف طن) | القيمة (مليون دولار) | الكمية | القيمة |
| 1 | السعودية | 428 | 222 | 551 | 285 | 29% | 28% |
| 2 | روسيا الاتحادية | 443 | 175 | 407 | 177 | -8% | 1% |
| 3 | الكويت | 115 | 57 | 213 | 139 | 86% | 143% |
| 4 | الامارات العربية المتحدة | 140 | 73 | 183 | 95 | 30% | 29% |
| 5 | هولندا | 84 | 45 | 127 | 59 | 52% | 31% |
| 6 | المملكة المتحدة | 91 | 58 | 115 | 74 | 26% | 27% |
| 7 | لبنان | 66 | 33 | 107 | 51 | 61% | 57% |
| 8 | ايطاليا | 97 | 60 | 84 | 64 | -14% | 6% |
| 9 | الأردن | 55 | 38 | 83 | 47 | 50% | 24% |
| 10 | ليبيا | 58 | 36 | 78 | 35 | 35% | -3% |
| 11 | الهند | 32 | 16 | 64 | 36 | 101% | 122% |
| 12 | بنجلاديش | 32 | 13 | 60 | 28 | 86% | 114% |
| 13 | بلجيكا | 49 | 28 | 59 | 38 | 21% | 33% |
| 14 | اليونان | 60 | 23 | 49 | 24 | -19% | 5% |
| 15 | المانيا الاتحادية | 36 | 41 | 48 | 55 | 32% | 36% |
| | دول اخري | 707 | 493 | 595 | 360 | -16% | -27% |
| | الإجمالي | 2,494 | 1,412 | 2,821 | 1,566 | 13% | 11% |

المصدر/ مستودع بيانات التجارة الخارجية - الهيئة العامة للرقابة على الصادرات والواردات
الموسم التصديري يبدأ من شهر سبتمبر ويستمر حتى نهاية أغسطس العام التالي

نسعد بآرائكم و إقتراحاتكم حول مضمون و
محتوى هذه النشرة
على إيميل

mali@aecegypt.com

aec@aecegypt.com



AEC monthly news



Thank you